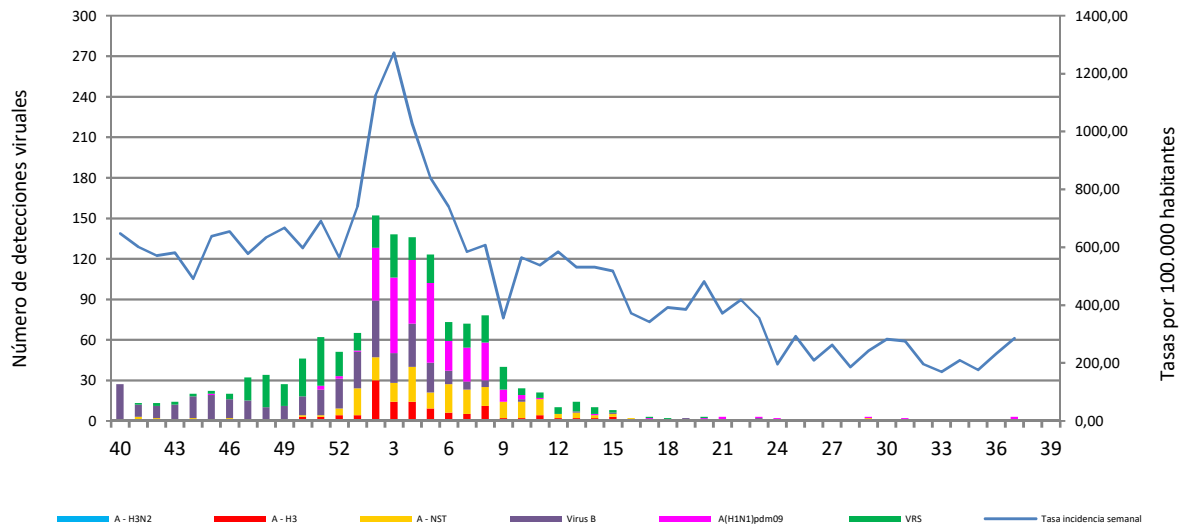
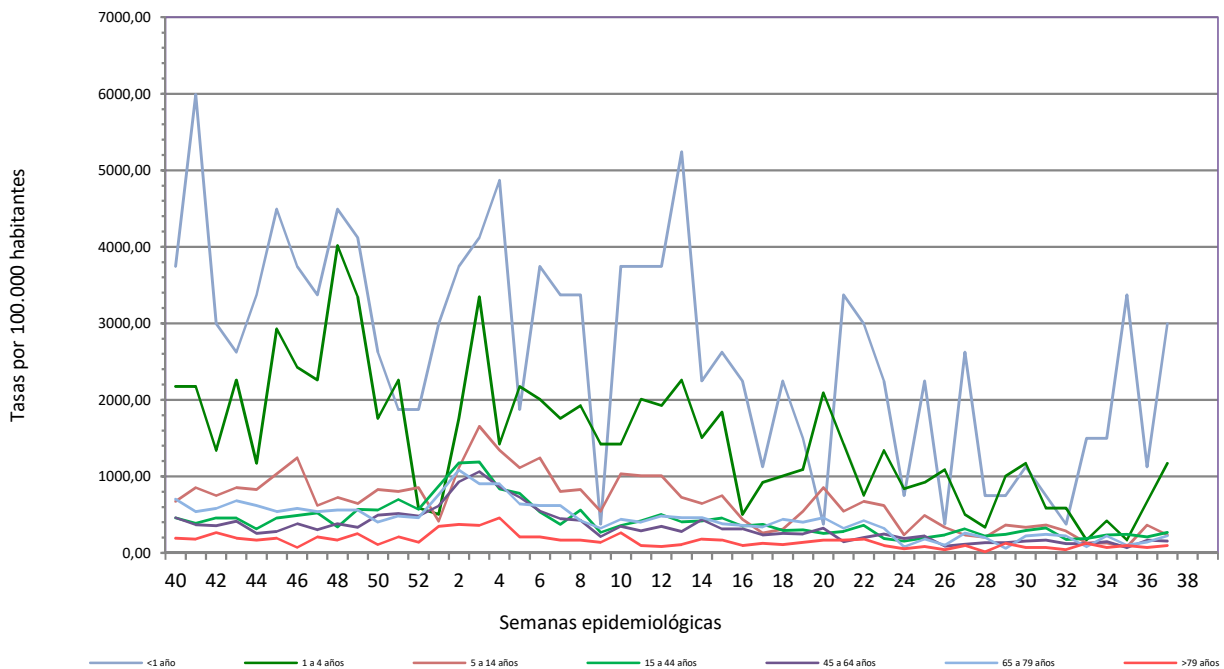


Número de casos sindrómicos notificados en la semana	86
Tasa de incidencia semanal (por cien mil habitantes)	285,70

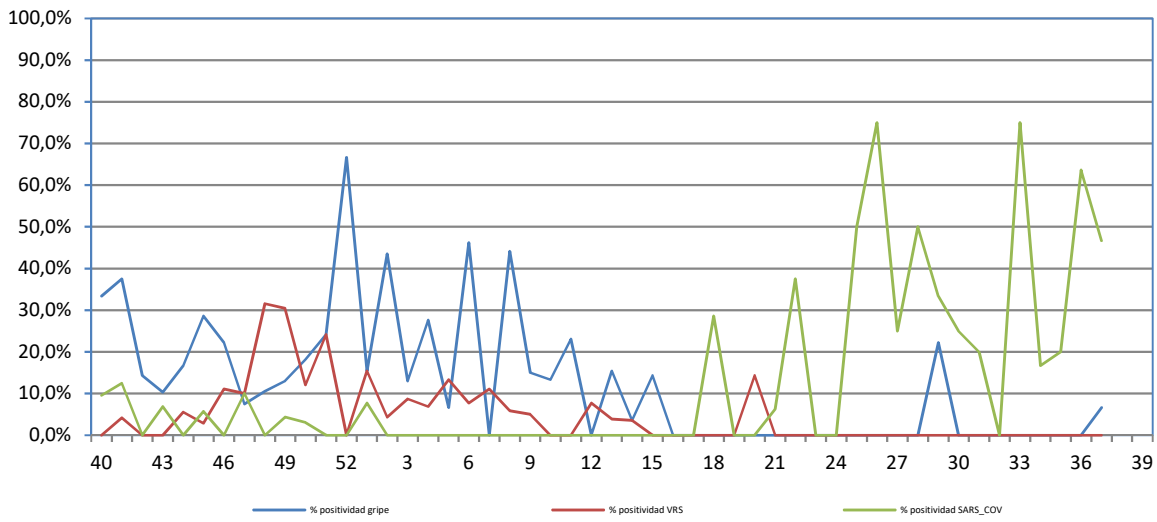
Tasas de incidencia semanal IRAs.
Detecciones (Centinela y No Centinela) Gripe y Virus Respiratorio Sincitial.
Vigilancia Centinela La Rioja 2024-2025



Tasas de incidencia semanal IRAs por grupo de edad.
Vigilancia Centinela La Rioja 2024- 2025

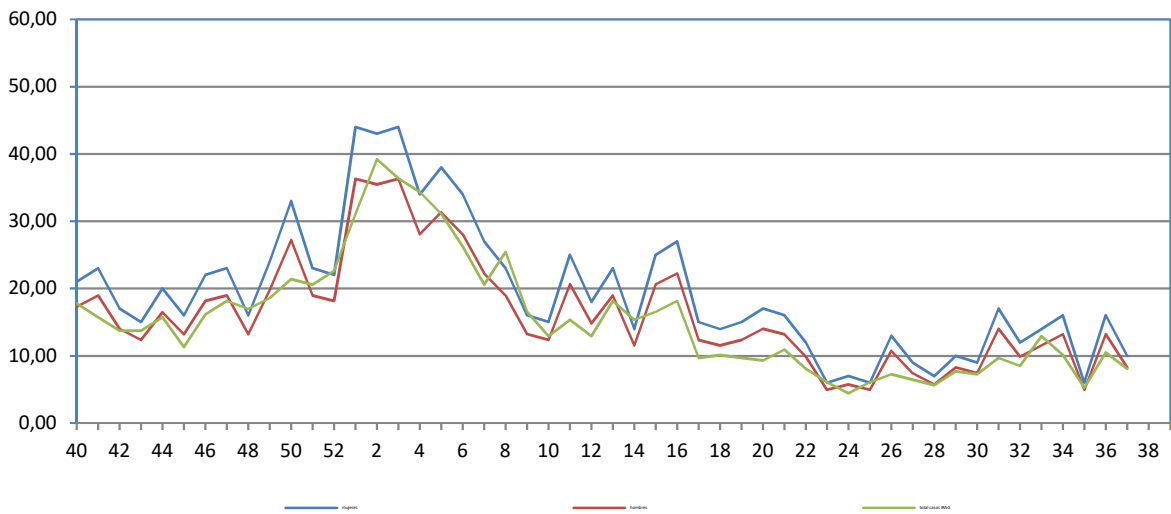


Tasas de detección Gripe, SARS-Cov-2 y Virus Respiratorio Sincitial en AP Vigilancia Centinela La Rioja 2025



Número de casos IRAG notificados en la semana	20
Población semanal cubierta	247481
Tasa de incidencia semanal (por cien mil habitantes)	8,08

Tasas de incidencia semanal IRAG por sexo
Vigilancia Centinela La Rioja 2025



Tasas de incidencia semanal IRAG por grupo de edad.
Vigilancia Centinela La Rioja 2025

